

« \_\_\_ » \_\_\_\_\_ 20 \_\_\_\_ г.

**АКТ ОБСЛЕДОВАНИЯ  
объекта социальной инфраструктуры  
К ПАСПОРТУ ДОСТУПНОСТИ ОСИ  
№ 1**

« \_\_\_ » \_\_\_\_\_ 20 \_\_\_\_ г.

**1. Общие сведения об объекте**

- 1.1. Наименование (вид) объекта муниципальное бюджетное дошкольное образовательное учреждение детский сад №2 комбинированного вида н.п.Африканда
- 1.2. Адрес объекта 184220 г.Полярные Зори, н.п.Африканда, ул.Мира 2
- 1.3. Сведения о размещении объекта:  
- отдельно стоящее здание 2 этажей, 1867,2 кв.м  
- наличие прилегающего земельного участка (да, нет); нет 3952 кв.м
- 1.4. Год постройки здания 1988г., последнего капитального ремонта \_\_\_\_\_
- 1.5. Дата предстоящих плановых ремонтных работ: *текущего* \_\_\_\_\_, *капитального* \_\_\_\_\_
- 1.6. Название организации (учреждения), Муниципальное бюджетное дошкольное образовательное учреждение детский сад №2 комбинированного вида н.п.Африканда  
Короткое наименование МБДОУ №2
- 1.7. Юридический адрес организации (учреждения) 182220, Мурманская область, г.Полярные Зори, н.п.Африканда, ул.Мира 2

**2. Характеристика деятельности организации на объекте**

- 2.1. Дополнительная информация услуг реализация образовательных программ дошкольного образования, присмотр и уход за детьми, реализация адаптированных образовательных программ дошкольного образования

**3. Состояние доступности объекта**

**3.1 Путь следования к объекту пассажирским транспортом**

(описать маршрут движения с использованием пассажирского транспорта)  
маршрутный автобус Полярные Зори-Африканда,  
наличие адаптированного пассажирского транспорта к объекту нет

**3.2 Путь к объекту от ближайшей остановки пассажирского транспорта:**

- 3.2.1 расстояние до объекта от остановки транспорта 90 м
- 3.2.2 время движения (пешком) 1,5 мин
- 3.2.3 наличие выделенного от проезжей части пешеходного пути (*да*, нет)
- 3.2.4 Перекрестки: нерегулируемые; *регулируемые, со звуковой сигнализацией, таймером; нет*
- 3.2.5 Информация на пути следования к объекту: *акустическая, тактильная, визуальная:*  
нет
- 3.2.6 Перепады высоты на пути: *есть, нет* (описать) нет  
Их обустройство для инвалидов на коляске: *да, нет* нет

### 3.3 Организация доступности объекта для инвалидов – форма обслуживания

№№ п/п	Категория инвалидов (вид нарушения)	Вариант организации доступности объекта (формы обслуживания)*
1.	<b>Все категории инвалидов и МГН</b>	«ДУ»
	<i>в том числе инвалиды:</i>	
2	передвигающиеся на креслах-колясках	«ВНД»
3	с нарушениями опорно-двигательного аппарата	«ДУ»
4	с нарушениями зрения	«ДУ»
5	с нарушениями слуха	«ДУ»
6	с нарушениями умственного развития	«ДУ»

\* - указывается один из вариантов: «А», «Б», «ДУ», «ВНД»

### 3.4 Состояние доступности основных структурно-функциональных зон

№ № п/п	Основные структурно- функциональные зоны	Состояние доступности, в том числе для основных категорий инвалидов**	Приложение	
			№ на плане	№ фото
1	Территория, прилегающая к зданию (участок)	ДУ		
2	Вход (входы) в здание	ДУ		
3	Путь (пути) движения внутри здания (в т.ч. пути эвакуации)	ДУ		
4	Зона целевого назначения здания (целевого посещения объекта)	ДУ		
5	Санитарно-гигиенические помещения	ДУ		
6	Система информации и связи (на всех зонах)	ДУ		
7	Пути движения к объекту (от остановки транспорта)	ДУ		

\*\* Указывается: ДП-В - доступно полностью всем; ДП-И (К, О, С, Г, У) – доступно полностью избирательно (указать категории инвалидов); ДЧ-В - доступно частично всем; ДЧ-И (К, О, С, Г, У) – доступно частично избирательно (указать категории инвалидов); ДУ - доступно условно, ВНД - недоступно

### 3.5. ИТОГОВОЕ ЗАКЛЮЧЕНИЕ о состоянии доступности ОСИ: ДУ

#### 4. Управленческое решение (проект)

##### 4.1. Рекомендации по адаптации основных структурных элементов объекта:

№ № п \п	Основные структурно-функциональные зоны объекта	Рекомендации по адаптации объекта (вид работы)*
1	Территория, прилегающая к зданию (участок)	ремонт текущий
2	Вход (входы) в здание	индивидуальное решение с ТСР
3	Путь (пути) движения внутри здания (в т.ч. пути эвакуации)	технические решения невозможны – организация альтернативной формы обслуживания
4	Зона целевого назначения здания (целевого посещения объекта)	технические решения невозможны – организация альтернативной формы обслуживания
5	Санитарно-гигиенические помещения	технические решения невозможны – организация альтернативной формы обслуживания
6	Система информации на объекте (на всех зонах)	индивидуальное решение с ТСР
7	Пути движения к объекту (от остановки транспорта)	индивидуальное решение с ТСР
8.	<b>Все зоны и участки</b>	индивидуальное решение с ТСР уждается

\* - указывается один из вариантов (видов работ): не нуждается; ремонт (текущий, капитальный); индивидуальное решение с ТСР; технические решения невозможны – организация альтернативной формы обслуживания

4.2. Период проведения работ в рамках исполнения \_\_\_\_\_

(указывается наименование документа: программы, плана)

4.3 Ожидаемый результат (по состоянию доступности) после выполнения работ по адаптации \_\_\_\_\_

Оценка результата исполнения программы, плана (по состоянию доступности) \_\_\_\_\_

4.4. Для принятия решения **требуется**, не требуется (нужное подчеркнуть):

4.4.1. согласование работ с надзорными органами ( в сфере проектирования и строительства, архитектуры, охраны памятников, другое-указать) \_\_\_\_\_

4.4.2. **техническая экспертиза**; разработка проектно-сметной документации; \_\_\_\_\_

4.4.3. согласование с вышестоящей организацией (собственником объекта); \_\_\_\_\_

4.4.4. согласование с общественными организациями инвалидов \_\_\_\_\_

4.4.5. другое \_\_\_\_\_

4.5 Информация может быть размещена (обновлена) на Карте доступности РФ \_\_\_\_\_

(наименование сайта, портала)

## 5. Особые отметки

### ПРИЛОЖЕНИЯ:

Результаты обследования:

- |  |             |
|--|-------------|
| 1. Территории, прилегающей к объекту       | на _____ л. |
| 2. Входа (входов) в здание                 | на _____ л. |
| 3. Путей движения в здании                 | на _____ л. |
| 4. Зоны целевого назначения объекта        | на _____ л. |
| 5. Санитарно-гигиенических помещений       | на _____ л. |
| 6. Системы информации (и связи) на объекте | на _____ л. |

Результаты фотофиксации на объекте \_\_\_\_\_ на \_\_\_ л.

Поэтажные планы, паспорт БТИ \_\_\_\_\_ на \_\_\_\_\_ л.

Другое (в том числе дополнительная информация о путях движения к объекту)

\_\_\_\_\_

Руководитель рабочей группы \_\_\_\_\_

(Должность, Ф.И.О.)

(Подпись)

Члены рабочей группы:

\_\_\_\_\_

(Должность, Ф.И.О.)

(Подпись)

\_\_\_\_\_

(Должность, Ф.И.О.)

(Подпись)

В том числе:

представители общественных  
организаций инвалидов

(Должность, Ф.И.О.)

(Подпись)

\_\_\_\_\_

(Должность, Ф.И.О.)

(Подпись)

представители организации,  
расположенной на объекте

\_\_\_\_\_

(Должность, Ф.И.О.)

(Подпись)

\_\_\_\_\_

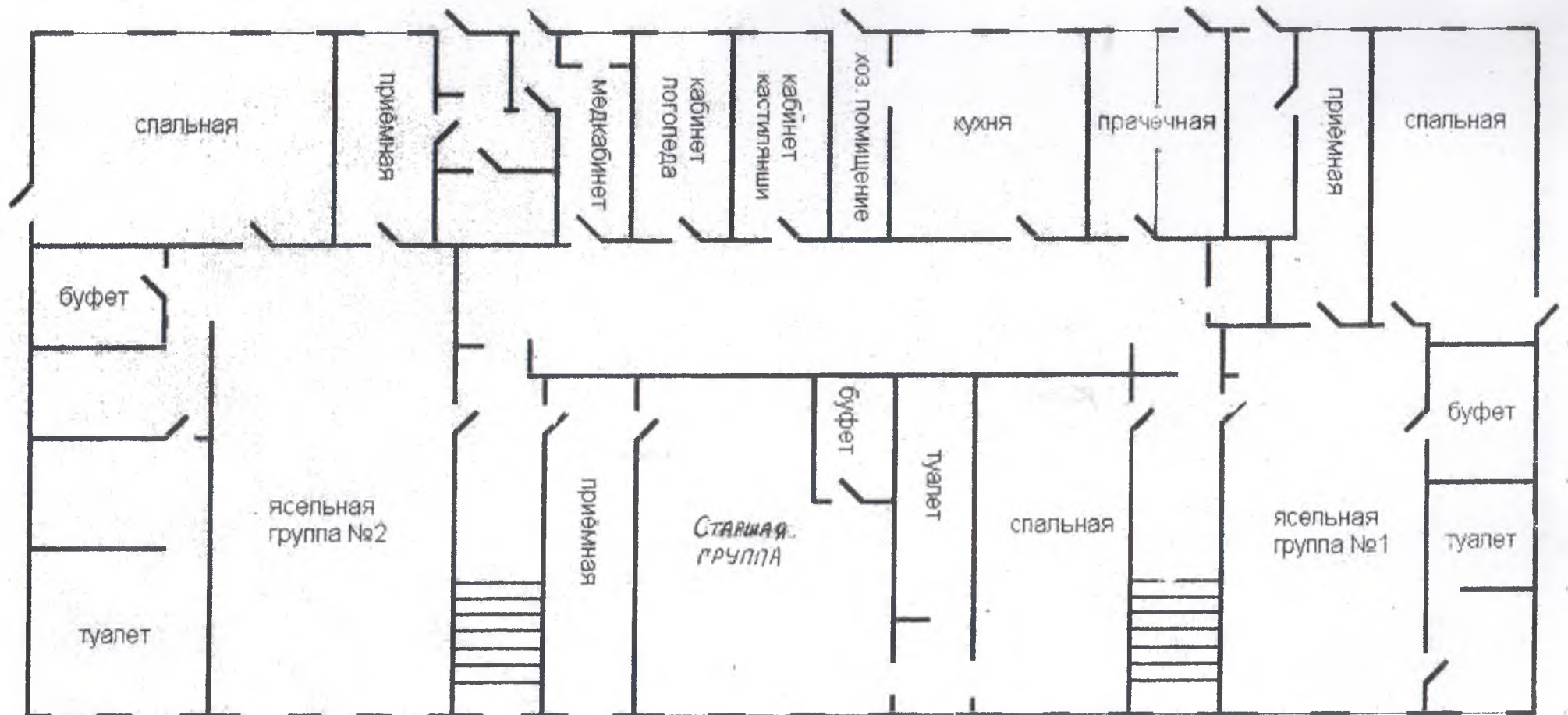
(Должность, Ф.И.О.)

(Подпись)

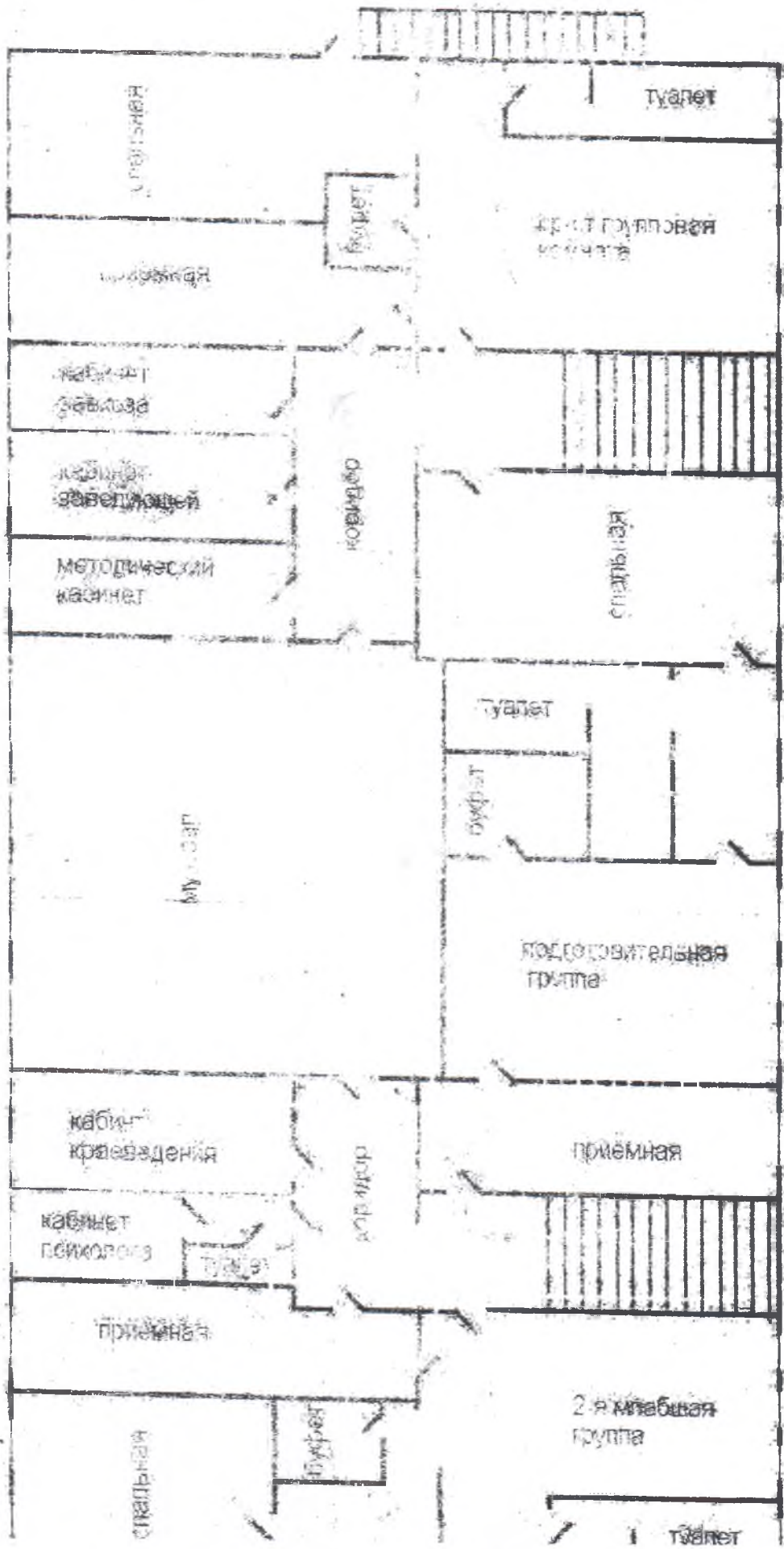
Управленческое решение согласовано «»  
Комиссией( название)

20 г.( протокол№ )

1-й этаж



4-й этаж



**Схема движения транспорта и детей по территории МБДОУ №2.**

